



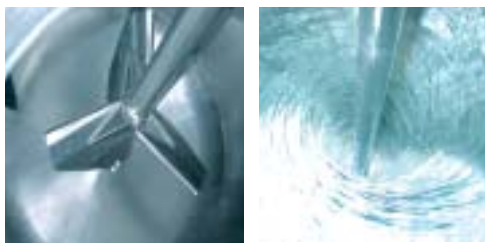
Agitec - ci-dessus son PDG Laurent Mangeolle - conçoit et fabrique des agitateurs pour une grande variété d'applications. De la pétrochimie à la cosmétologie, ces équipements sont indispensables au fonctionnement de nombreuses industries.

Un opérateur intervient sur une cuve dotée d'un agitateur Agitec. On distingue un réducteur à arbres parallèles SEW-USOCOME.

Agitec : l'agitation tranquille

par André Larané
journaliste

La principale vertu qu'en attendent les utilisateurs : la discrétion. Chez les clients d'Agitec, l'agitation règne dans les cuves et la tranquillité dans les esprits.



Agitec s'est fait une spécialité de l'agitation des fluides. Cet industriel installé à Montanay, au nord de Lyon, a développé en une dizaine d'années un savoir-faire exceptionnel dans la conception et la fabrication d'équipements de mélange. Il fabrique à la demande des agitateurs à hélice ou turbine qui vont de quelques dizaines de millimètres à plusieurs mètres de diamètre. Ces agitateurs jouent un rôle déterminant dans les processus industriels pour le mélange et l'homogénéisation des produits : chimie et pétrochimie, peintures et vernis, pharmacie et biotechnologies, industries agroalimentaires

(sucrierie, jus de fruits, vins, produits laitiers, etc.), traitement des eaux (papeterie, traitement de surface, métallurgie, etc.), parfumerie... " Nous fabriquons couramment des agitateurs pour le lait, la bière ou les extraits de parfums. Mais il nous est arrivé aussi d'en concevoir pour un fondeur à la cire perdue ou encore pour un fabricant de produits non-tissés," souligne le Pdg, Laurent Mangeolle. La première vertu d'un agitateur est de se faire oublier. Une fois installé sur la cuve, il doit fonctionner à la demande, avec une fiabilité et une précision optimales. Aussi ne faut-il pas s'étonner que la société Agitec privilégie l'emploi de motoréducteurs SEW-USOCOME pour la mise en rotation de ses appareils ! Chaque agitateur requiert une étude en fonction d'un cahier des charges précisant notamment le type de produit qu'il devra mélanger. Pour définir les géométries optimales, les techniciens d'Agitec font appel à leur expérience ainsi qu'à des logiciels de calculs hydrauliques. " Nous utilisons aussi les abaques de SEW-USOCOME qui nous indiquent les efforts encaissés par les motoréducteurs," sourit Grégory Badey. " Ces abaques nous font gagner un temps énorme dans la définition des éléments".





Une salle de fabrication de l'antibiotique "Ketek", produit nouveau d'Aventis Pharma (reportage réalisé chez Aventis).



Un agitateur monté sur une cuve de régénération de solvants. Le réducteur SEW-USOCOME, que l'on voit au sommet de l'installation, est à engrenages cylindriques de type RF.

L'AGITATION PROPRE

Dans le domaine de la pharmacie, certains laboratoires demandent des agitateurs avec moteur sans ventilation ni ailettes de refroidissement pour limiter au maximum les risques de contamination et les interventions de maintenance. Pour y répondre, SEW-USOCOME a développé un concept de motoréducteur baptisé ASEPTIC. Articulé autour d'un moteur spécial de type DAS et accompagné d'une palette de mesures de protection entièrement modulables, il permet aux concepteurs de machines de s'adapter au niveau d'hygiène requis : propre, ultra-propre ou aseptique. Dans l'agroalimentaire, il n'est pas rare qu'il soit demandé au constructeur de lubrifier les réducteurs avec des huiles alimentaires.

Fondée en 1991 par Jacques Badey, Agitec a été reprise il y a deux ans par Laurent Mangeolle, ingénieur des Arts et Métiers. L'entreprise compte une quinzaine de salariés et a réalisé l'an dernier un chiffre d'affaires de deux millions d'euros. Elle vend 300 à 400 agitateurs de tous types et de toutes tailles (agitateurs statiques, agitateurs à potence que l'on peut déplacer d'un poste à un autre, agitateurs contrarotatifs avec double agitation,...). Ses marchés principaux sont en Europe, mais elle est de plus en plus amenée à vendre outre-mer, de l'Afrique du Nord à la Corée. Le bureau d'études conçoit les produits sur mesure. Les étanchéités et le polissage sont sous-traités, mais l'usinage, le soudage, l'assemblage et le contrôle sont réalisés sur place, dans l'atelier de Montanay ■



Des matériels homologués pour les atmosphères explosibles

Les matériels AGITEC sont susceptibles d'être exploités dans des zones soumises à la nouvelle réglementation européenne ATEX, relative au fonctionnement en atmosphère explosible : s'agissant, selon le cas, de mélanges air-gaz ou air-poussière. Pour ces applications particulières, SEW-USOCOME dispose d'une gamme de systèmes d'entraînement audités et certifiés selon les termes de la directive ATEX100a. Et chez SEW-USOCOME, cette homologation s'applique tant au moteur qu'au réducteur. Il faut rappeler également que le législateur impose aux utilisateurs une mise en conformité de leurs installations existantes d'ici au 1^{er} juillet 2006.